

NOVÝ EVROPSKÝ BAUHAUS

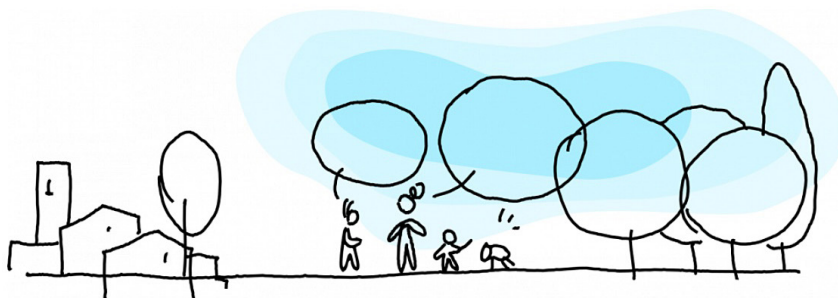
Ilja Kocian, Martina Černá a Petr Lešek

Nový evropský Bauhaus je projekt přinášející naději a nové perspektivy. Zelené dohodě pro Evropu dodává kulturní a kreativní rozměr, čímž podporuje udržitelnost inovací, technologií a celého hospodářství. Přináší výhody ekologické transformace díky hmatatelným zkušenostem na místní úrovni. Iniciativa NEB nemá svůj vlastní zdroj financování, ale je dotována napříč finančními programy a nástroji Evropské unie. Ke zohlednění principů Nového evropského Bauhausu by mělo docházet u všech typů staveb s potenciálem ovlivnění vystavěného prostředí.

Iniciativa Nový evropský Bauhaus (NEB) ztělesňuje jeden z cílů Evropské unie, jímž je vytváření estetických, udržitelných a inkluzivních míst, výrobků a způsobů života. Díky tomu, že podporuje nový životní styl, v němž se současný design snoubí s udržitelností, pomáhá tato iniciativa urychlit ekologickou transformaci v nejrůznějších hospodářských odvětvích, jako jsou namátkou urbanismus, architektura, stavebnictví, nábytkářství, design či móda. Jde přitom nejen o urychlení, ale (možná ještě významněji) i o promítnutí technických a ekonomických dokumentů do kvalitativní proměny prostředí, ve kterém žijeme.

Podstata NEB vychází z původního hnutí Bauhaus, které vzniklo v roce 1919 v době rozsáhlé společenské a průmyslové transformace. Stejně jako před více než sto lety je i dnes klíčová otázka inovativních materiálů. NEB je založen na trojúhelníku tří základních neoddelitelných hodnot: 1) udržitelnosti, nulovém znečištění a biologické rozmanitosti, 2) estetice, kdy je kromě funkčnosti kladen důraz také na kvalitní zážitek a styl, a 3) inkluzi, která zahrnuje uznání hodnoty rozmanitosti, zajištění rovnosti pro všechny, přístupnosti a cenové dostupnosti.

NEB si klade za cíl dodat Zelené dohodě pro Evropu (*Green Deal*) kreativní a kulturní rozměr a podpořit tak zejména udržitelnost inovací, nových technologií a celého hospodářství. Předsedkyně Evropské komise Ursula von den Leyen jej označila za duši Zelené dohody. Evropská komise z procesu společného návrhu převzala tři hlavní zásady, jimiž by se měl NEB řídit: kombinace celosvětového a místního rozměru, participace a mezioborovost.



New European Bauhaus
beautiful | sustainable | together

Na podporu provádění NEB zřídila Evropská komise tzv. Laboratoř NEB, tedy strategickou skupinu, která společně vytváří, modeluje a testuje nástroje, řešení a politická opatření, jež transformaci usnadní v praxi. Laboratoř funguje jako urychlovací a pojící prvek iniciativy.

NEB při svých aktivitách staví na síle své rostoucí komunity. V poslední době tato iniciativa vzbudila vlnu entuziasmu a dala vzniknout tisícům nápadů. Ve spolupráci s Evropskou službou pro vnější činnost, delegacemi Evropské unie a zainteresovanými mezinárodními organizacemi a sítěmi pokračuje v mobilizaci dotčených subjektů. Základní význam má spolupráce členských států a orgánů veřejné správy na mezinárodní, vnitrostátní, regionální a místní úrovni, a to včetně zapojení občanské společnosti a zástupců různých komunit. NEB vyžaduje úzkou spolupráci na všech úrovních rámce veřejné správy, od propagace participativních procesů společného navrhování až po možnost podpořit financování místních transformačních projektů.

Přestože iniciativa NEB nemá svůj vlastní zdroj financování, do takto zaměřených projektů jsou již realizovány nebo plánovány investice ve stovkách mi-

lionů eur z různých fondů a nástrojů EU, jako je program pro výzkum a inovace Horizont Evropa a jeho mise, program pro životní prostředí a klima LIFE, Program pro jednotný trh nebo Digitální Evropa. Přehled výzev souvisejících s iniciativou NEB napříč unijními programy je k dispozici na evropském portálu pro finanční příležitosti Funding & Tenders Opportunities.

Dalším významným pilířem financování jsou **programy politiky soudržnosti**. Tam, kde je to relevantní, jsou podporovány investice, které úspěšně kombinují udržitelnost, estetiku a inkluzivní principy NEB s ohledem na nalezení cenově dostupných, inkluzivních, udržitelných a kvalitních řešení výzev v oblasti změny klimatu. V České republice se tento závazek týká všech programů financujících infrastrukturní projekty. V tomto ohledu je pro projekty veřejných budov a prostorů (novostaveb i rekonstrukcí) vhodné použít jako nástroj výběru zpracovatele projektu institut architektonické soutěže, neboť ta ze svého principu posuzování návrhů implikuje použití nástrojů NEB. Česká komora architektů (ČKA) připravila výslovné doplnění témat NEB do vzorových soutěžních podmínek. Jedná se konkrétně o udržitelnost (úsporný provoz a ekonomie stavby, vhodné

materiály a konstrukce odpovídající požadavku udržitelnosti včetně aspektu oběhového hospodářství, adekvátnost návrhu, budoucí adaptabilita a vztah prostředí), estetiku (inovativnost návrhu umožňující kvalitativní posun, přínos v rámci oboru, celková kvalita návrhu) a zohlednění inkluze (zapojení veřejnosti a odborníků do přípravy zadání, komunikace záměru a akce, inkluzivní program a provoz stavby a interdisciplinární realizační tým, adekvátní zadání). Při zahrnutí těchto požadavků do soutěžních podmínek a zohlednění tématu participace může Česká komora architektů odsouhlasit deklarování: **Soutěžní podmínky naplňují požadavky NEB.** Ke zohlednění principu NEB by mělo docházet u všech typů staveb s potenciálem ovlivnění vystaveného prostředí, kdy daný investiční záměr by měl být dále projektován na základě úspěšné a posouzené soutěžní studie (návrhu stavby vypracované dle standardu) architektem vzešlým z architektonické soutěže (a to včetně záměrů snižování energetické náročnosti budov, dopravní infrastruktury). Kromě využití architektonické soutěže (včetně i posoutěžního konzultačního zapojení poroty) ČKA doporučuje k naplnění požadavků NEB v průběhu přípravy záměr konzultovat s **městským/obecním nebo krajským architektem.** K architektonickým soutěžím i institutu městského a krajského architek-

ta poskytuje ČKA bezplatné konzultace a vede jejich veřejně přístupnou databázi s mapou ČR.

Příkladem zapojení principů NEB do výběru projektů je např. dotační výzva z Integrovaného regionálního operačního programu 2021–2027 Zelená infrastruktura zaměřená na veřejná prostranství měst a obcí nebo výzva z operačního programu Spravedlivá transformace Obnova území – veřejné služby, kultura, sport, rekreace nebo připravovaný Brownfield fond v Moravskoslezském kraji (viz článek na str. 6 tohoto čísla).

Úspěšné projekty se mohou přihlásit do Evropskou komisí každoročně vyhlašované soutěže o **ceny Nového evropského Bauhausu** ve čtyřech zavedených kategoriích – Opětovné spojení s přírodou, Znovu získat pocit sounáležitosti, Upřednostnění míst a lidí, kteří to nejvíce potřebují, a Potřeba dlouhodobého uvažování o životním cyklu v průmyslovém ekosystému. Jedním z finalistů byl v loňském roce i projekt FUTUREUM realizovaný v areálu Dolních Vítkovic a dotačně podpořený z Integrovaného regionálního operačního programu 2014–2020. Příkladem zapojení měst (konkrétně Kladna, Kutné Hory, Písku a Prahy) je projekt CrAft (*Creating Actionable Futures*) zaměřený na testování a sdílení modelů místní správy s cílem využít hodnot NEB pro klimaticky ne-

utrální města. Je tedy patrné, že v dnešní hodnotově rozbouřené době NEB staví na podpoře místní a regionální identity, neboť patriotismus, na rozdíl od nacionalismu, stojí právě na kvalitě místního obytného prostředí, jeho specifčnosti a zapojení místní komunity do zájmu a péče o něj.

S iniciativou Nový evropský Bauhaus plnou inspirativních projektů, myšlenek a nápadů se stojí za to seznámit. Nejlepší možností je **Festival NEB**, jehož druhý ročník se bude konat ve dnech 9.–13. dubna 2024 v Bruselu a na dalších místech v Evropě i mimo ni. Část akcí probíhá i on-line. Mimo jiné bude také příležitost se dozvědět více o nedávno zahájené NEB Academy, nové iniciativě, která urychlí zvyšování kvalifikace a rekvalifikace pro udržitelnou výstavbu.

Za postřehy a dotazy k tématu budeme velmi rádi.

*Mgr. Ilja Kocian
Odbor mezinárodních vztahů a EU
Ministerstvo kultury*

*Ing. Martina Černá
Odbor řízení a koordinace fondů EU
Ministerstvo pro místní rozvoj*

*Ing. arch. Petr Lešek
Česká komora architektů*

ENGLISH ABSTRACT

New European Bauhaus, by Ilja Kocian, Martina Černá & Petr Lešek

The New European Bauhaus (NEB) is a project delivering hope and new perspectives. It complements the Green Deal for Europe with a cultural and creative dimension promoting the sustainability of innovation, technology and the economy as a whole. It provides the benefits of ecological transformation through tangible experience at the local level. However, the NEB initiative does not have its own funding source, it is funded across the financial programmes and instruments of the European Union. NEB principles should be taken into account in all types of construction with the potential to affect the built environment.