

15. Informace z evidence územně plánovací činnosti

- I. Úvod k tématu
- II. Sledované jevy ÚAP ČR
 - 15.1. Pokrytí území zásadami územního rozvoje
 - 15.2. Pokrytí území územními plány
 - 15.3. Pokrytí území územními studii pořizovanými krajskými úřady a Ministerstvem pro místní rozvoj
 - 15.4. Pokrytí území územními studii krajiny pořizovanými obecními úřady obcí s rozšířenou působností
- III. Závěrečný souhrn
- IV. Právní rámec, zákony a vyhlášky
- V. Použité zdroje
- VI. Použité zkratky
- VII. Seznam grafických listů kapitoly 15
- VIII. Přílohy

15. Informace z evidence územně plánovací činnosti

I. Úvod k tématu

Evidence územně plánovací činnosti

Evidence územně plánovací činnosti (dále též EÚPČ) je vedena na základě stavebního zákona, dále též SZ. Postup orgánů územního plánování při evidenci je dále upraven Metodikou OÚP MMR pro postup orgánů územního plánování při evidenci územně plánovací činnosti.

EÚPČ má dvě části, a to evidenci územně plánovací činnosti obcí a evidenci územně plánovací činnosti krajů. Evidence územně plánovací dokumentace (dále též ÚPD) a územně plánovacích podkladů (dále též ÚPP) obcí nyní probíhá průběžně na základě registračních listů (dále též RL), které krajským úřadům zasílají jejich pořizovatelé (obecní úřady). Pracovníci krajských úřadů prostřednictvím aplikace iLAS pořizují zápis do centrální databáze. Evidence ÚPD a ÚPP velkých územních celků probíhá taktéž průběžně, a to prostřednictvím aplikace iKAS. Zápis do centrální databáze pořizují pověřeni pracovníci krajských úřadů.

Zveřejňování údajů o územně plánovací činnosti v ČR je prováděno prostřednictvím průběžně aktualizovaných dat na www stránkách ÚÚR (iKAS: <https://eupc.uur.cz/ikas>, iLAS: <https://eupc.uur.cz/ilas>) a MMR, internetových ročenek (<https://www.uur.cz/uzemni-planovani/evidence-uzemne-planovaci-cinnosti/>), obsahujících vedle přehledů o stavu územně plánovací připravenosti obcí a krajů rovněž analýzy (např. schválené ÚPD podle velikostních kategorií obcí, počty obcí bez ÚPD podle velikostních kategorií obcí, struktury pořizovatelů ÚPD, průměrné doby procesu pořizování atd.) a článků v časopisech (např. Urbanismus a územní rozvoj, Moderní obec).

EÚPČ má vazbu na registr územní identifikace, adres a nemovitostí (RÚIAN) a dovoluje připojení k mapovému podkladu a přiřazovat data k příslušným katastrálním územím, obcím, obcím s rozšířenou působností a krajům.

Připravenost území pro územní rozvoj

V rámci tématu je na základě údajů z EÚPČ sledována připravenost území ČR pro územní rozvoj. Pro potřeby Územně analytických podkladů České republiky (dále též ÚAP ČR) je sledováno pokrytí území zásadami územního rozvoje (dále též ZÚR), pokrytí území územními plány (dále též ÚP), pokrytí území územními studii (dále též ÚS) pořizovanými krajskými úřady a MMR a pokrytí území územními studii krajiny (dále též ÚSK) pořizovanými obecními úřady obcí s rozšířenou působností (dále též ORP), resp. krajskými úřady.

ÚPD je jedním z rozhodujících podkladů pro získání veřejných prostředků a pro posouzení jejich hospodárného vynaložení. Přehled o tom, které obce nebo kraje v ČR mají schválenou nebo rozpracovanou ÚPD je velmi cennou informací, která se zveřejňováním zejména prostřednictvím internetu zpřístupňuje široké veřejnosti. Monitorování a zveřejňování výsledků EÚPČ chápou ÚÚR a MMR jako službu veřejnosti a pomoc prosadit a urychlit investice do území.

Zdroj: Evidence územně plánovací činnosti [online]. Brno: Ústav územního rozvoje, 2023 [cit. 1. 11. 2023]. Dostupné z URL: <https://www.uur.cz/uzemni-planovani/evidence-uzemne-planovaci-cinnosti/>.

II. Sledované jevy ÚAP ČR

15.1. Pokrytí území zásadami územního rozvoje

Zásady územního rozvoje (dále též ZÚR) definuje stavební zákon, ZÚR jsou základním koncepčním dokumentem kraje k usměrňování územního rozvoje a ochrany hodnot jeho území. ZÚR jsou územně plánovací dokumentací povinně pořizovanou krajským úřadem pro celé správní území kraje. Vydává je zastupitelstvo kraje formou opatření obecné povahy podle správního řádu. Územně plánovací dokumentací nadřazenou, která je pro ZÚR závazná, je územní rozvojový plán a politika územního rozvoje a navazující ÚPD, pro kterou jsou závazné ZÚR, je územní plán a regulační plán. Blíže k obsahu, pořizování a zveřejňování ZÚR viz stavební zákon, resp. www stránky ÚÚR: <https://portal.uur.cz/druhy-a-faze-porizovani-uzemne-planovaci-dokumentace/porizovani-zasad-uzemniho-rozvoje.asp/>.

Dokumentace ZÚR jsou dostupné na webových stránkách kraje a též z Informačního webu územního plánování na www stránkách ÚÚR: <https://portal.uur.cz/>. Informace o ZÚR jsou dostupné v EÚPČ v systému iKAS na www stránkách ÚÚR: <https://eupc.uur.cz/ikas/>. Stav pořizování ZÚR je v následující tabulce.

Stav pokrytí území ČR zásadami územního rozvoje je zobrazen v grafickém listu 15.1.

Tab. 15.1: Stav zásad územního rozvoje

Registr. číslo iKAS	Název zásad územního rozvoje / aktualizace zásad územního rozvoje	Dosažená fáze pořízení	Datum fáze
208	Zásady územního rozvoje hlavního města Prahy	Návrh - nabytí účinnosti	06.01.2010
399	1. aktualizace Zásad územního rozvoje hlavního města Prahy	Návrh - nabytí účinnosti	01.10.2014
471	2. aktualizace Zásad územního rozvoje hlavního města Prahy	Návrh - nabytí účinnosti	04.07.2018
502	4. aktualizace Zásad územního rozvoje hlavního města Prahy	Návrh - nabytí účinnosti	23.10.2018
501	3. aktualizace Zásad územního rozvoje hlavního města Prahy	Návrh - nabytí účinnosti	29.05.2019
659	9. aktualizace Zásad územního rozvoje hlavního města Prahy	Návrh - nabytí účinnosti	27.05.2021
661	6. aktualizace Zásad územního rozvoje hlavního města Prahy	Návrh - nabytí účinnosti	27.12.2021
663	7. aktualizace Zásad územního rozvoje hlavního města Prahy	Návrh - nabytí účinnosti	27.12.2021
973891950203	11. aktualizace Zásad územního rozvoje hlavního města Prahy	Návrh - nabytí účinnosti	28.07.2022
80	Zásady územního rozvoje Jihočeského kraje	Návrh - nabytí účinnosti	07.11.2011
334	1. aktualizace Zásad územního rozvoje Jihočeského kraje	Návrh - nabytí účinnosti	06.01.2015
414	3. aktualizace Zásad územního rozvoje Jihočeského kraje	Návrh - nabytí účinnosti	06.01.2016
415	2. aktualizace Zásad územního rozvoje Jihočeského kraje	Návrh - nabytí účinnosti	06.01.2016
430	5. aktualizace Zásad územního rozvoje Jihočeského kraje	Návrh - nabytí účinnosti	09.03.2017
474	6. aktualizace Zásad územního rozvoje Jihočeského kraje	Návrh - nabytí účinnosti	09.03.2018
576	7. aktualizace Zásad územního rozvoje Jihočeského kraje	Návrh - nabytí účinnosti	09.04.2021
634	8. aktualizace Zásad územního rozvoje Jihočeského kraje	Návrh - nabytí účinnosti	05.10.2021
682	9. aktualizace Zásad územního rozvoje Jihočeského kraje	Návrh - nabytí účinnosti	07.07.2022
973891951142	11. aktualizace Zásad územního rozvoje Jihočeského kraje	Návrh - nabytí účinnosti	14.07.2023
419	Zásady územního rozvoje Jihomoravského kraje	Návrh - nabytí účinnosti	03.11.2016
600	Aktualizace č. 1 Zásad územního rozvoje Jihomoravského kraje	Návrh - nabytí účinnosti	31.10.2020
602	Aktualizace č. 2 Zásad územního rozvoje Jihomoravského kraje	Návrh - nabytí účinnosti	31.10.2020
75	Zásady územního rozvoje Karlovarského kraje	Návrh - nabytí účinnosti	16.10.2010
389	Aktualizace č. 1 Zásad územního rozvoje Karlovarského kraje	Návrh - nabytí účinnosti	13.07.2018
207	Zásady územního rozvoje Královéhradeckého kraje	Návrh - nabytí účinnosti	16.11.2011
380	Aktualizace č. 1 Zásad územního rozvoje Královéhradeckého kraje	Návrh - nabytí účinnosti	03.10.2018
469	Aktualizace č. 2 Zásad územního rozvoje Královéhradeckého kraje	Návrh - nabytí účinnosti	12.07.2019
521	Aktualizace č. 4 Zásad územního rozvoje Královéhradeckého kraje	Návrh - nabytí účinnosti	18.07.2020

Registr. číslo iKAS	Název zásad územního rozvoje / aktualizace zásad územního rozvoje	Dosažená fáze pořízení	Datum fáze
497	Aktualizace č. 3 Zásad územního rozvoje Královéhradeckého kraje	Návrh - nabytí účinnosti	16.04.2021
641	Aktualizace č. 5 Zásad územního rozvoje Královéhradeckého kraje	Návrh - nabytí účinnosti	09.05.2023
177	Zásady územního rozvoje Libereckého kraje	Návrh - nabytí účinnosti	22.01.2012
371	Aktualizace č. 1 Zásad územního rozvoje Libereckého kraje	Návrh - nabytí účinnosti	27.04.2021
217	Zásady územního rozvoje Moravskoslezského kraje	Návrh - nabytí účinnosti	04.02.2011
295	Zásady územního rozvoje Moravskoslezského kraje – aktual. č. 1	Návrh - nabytí účinnosti	21.11.2018
638	Zásady územního rozvoje Moravskoslezského kraje – aktual. č. 5	Návrh - nabytí účinnosti	31.07.2021
531	Zásady územního rozvoje Moravskoslezského kraje – aktual. č. 3	Návrh - nabytí účinnosti	16.04.2022
674	Zásady územního rozvoje Moravskoslezského kraje – aktual. č. 4	Návrh - nabytí účinnosti	16.04.2022
530	Zásady územního rozvoje Moravskoslezského kraje – aktual. č. 2a	Návrh - nabytí účinnosti	16.08.2022
668	Zásady územního rozvoje Moravskoslezského kraje – aktual. č. 2b	Návrh - nabytí účinnosti	11.10.2022
973891951271	Zásady územního rozvoje Moravskoslezského kraje – aktual. č. 7	Návrh - nabytí účinnosti	13.07.2023
169	Zásady územního rozvoje Olomouckého kraje	Návrh - nabytí účinnosti	28.03.2008
231	Aktualizace č. 1 Zásad územního rozvoje Olomouckého kraje	Návrh - nabytí účinnosti	14.07.2011
478	Aktualizace č. 2b Zásad územního rozvoje Olomouckého kraje	Návrh - nabytí účinnosti	19.05.2017
500	Aktualizace č. 3 Zásad územního rozvoje Olomouckého kraje	Návrh - nabytí účinnosti	19.03.2019
396	Aktualizace č. 2a Zásad územního rozvoje Olomouckého kraje	Návrh - nabytí účinnosti	15.11.2019
523	Aktualizace č. 4 Zásad územního rozvoje Olomouckého kraje	Návrh - nabytí účinnosti	27.01.2022
657	Aktualizace č. 5 Zásad územního rozvoje Olomouckého kraje	Návrh - nabytí účinnosti	22.10.2022
186	Zásady územního rozvoje Pardubického kraje	Návrh - nabytí účinnosti	15.05.2010
255	Aktualizace č. 1 Zásad územního rozvoje Pardubického kraje	Návrh - nabytí účinnosti	07.10.2014
461	Aktualizace č. 2 Zásad územního rozvoje Pardubického kraje	Návrh - nabytí účinnosti	05.07.2019
508	Aktualizace č. 3 Zásad územního rozvoje Pardubického kraje	Návrh - nabytí účinnosti	12.09.2020
212	Zásady územního rozvoje Plzeňského kraje	Návrh - nabytí účinnosti	17.10.2008
254	Aktualizace č. 1 Zásad územního rozvoje Plzeňského kraje	Návrh - nabytí účinnosti	01.04.2014
460	Aktualizace č. 2 Zásad územního rozvoje Plzeňského kraje	Návrh - nabytí účinnosti	29.09.2018
482	Aktualizace č. 4 Zásad územního rozvoje Plzeňského kraje	Návrh - nabytí účinnosti	24.01.2019
481	Aktualizace č. 3 Zásad územního rozvoje Plzeňského kraje	Návrh - nabytí účinnosti	28.09.2023
219	Zásady územního rozvoje Středočeského kraje	Návrh - nabytí účinnosti	22.02.2012
412	1. aktualizace Zásad územního rozvoje Středočeského kraje	Návrh - nabytí účinnosti	26.08.2015
513	2. aktualizace Zásad územního rozvoje Středočeského kraje	Návrh - nabytí účinnosti	04.09.2018
552	7. aktualizace Zásad územního rozvoje Středočeského kraje	Návrh - nabytí účinnosti	25.08.2022
551	6. aktualizace Zásad územního rozvoje Středočeského kraje	Návrh - nabytí účinnosti	03.11.2022
514	3. aktualizace Zásad územního rozvoje Středočeského kraje	Návrh - nabytí účinnosti	09.11.2023
667	10. aktualizace Zásad územního rozvoje Středočeského kraje	Návrh - nabytí účinnosti	09.11.2023
200	Zásady územního rozvoje Ústeckého kraje	Návrh - nabytí účinnosti	20.10.2011
423	1. aktualizace Zásad územního rozvoje Ústeckého kraje	Návrh - nabytí účinnosti	20.05.2017
504	3. aktualizace Zásad územního rozvoje Ústeckého kraje	Návrh - nabytí účinnosti	17.02.2019
431	2. aktualizace Zásad územního rozvoje Ústeckého kraje	Návrh - nabytí účinnosti	06.08.2020
678	4. aktualizace Zásad územního rozvoje Ústeckého kraje	Návrh - nabytí účinnosti	04.02.2023
210	Zásady územního rozvoje Kraje Vysočina	Návrh - nabytí účinnosti	22.11.2008
243	Aktualizace č. 1 Zásad územního rozvoje Kraje Vysočina	Návrh - nabytí účinnosti	23.10.2012
451	Aktualizace č. 2 Zásad územního rozvoje Kraje Vysočina	Návrh - nabytí účinnosti	07.10.2016
452	Aktualizace č. 3 Zásad územního rozvoje Kraje Vysočina	Návrh - nabytí účinnosti	07.10.2016

Registr. číslo iKAS	Název zásad územního rozvoje / aktualizace zásad územního rozvoje	Dosažená fáze pořízení	Datum fáze
480	Aktualizace č. 5 Zásad územního rozvoje Kraje Vysočina	Návrh - nabytí účinnosti	30.12.2017
510	Aktualizace č. 6 Zásad územního rozvoje Kraje Vysočina	Návrh - nabytí účinnosti	14.06.2019
455	Aktualizace č. 4 Zásad územního rozvoje Kraje Vysočina	Návrh - nabytí účinnosti	07.11.2020
559	Aktualizace č. 8 Zásad územního rozvoje Kraje Vysočina	Návrh - nabytí účinnosti	13.04.2021
558	Aktualizace č. 7 Zásad územního rozvoje Kraje Vysočina	Návrh - nabytí účinnosti	20.10.2021
185	Zásady územního rozvoje Zlínského kraje	Návrh - nabytí účinnosti	23.10.2008
253	Aktualizace č.1 Zásad územního rozvoje Zlínského kraje	Návrh - nabytí účinnosti	05.10.2012
458	Aktualizace č.2 Zásad územního rozvoje Zlínského kraje	Návrh - nabytí účinnosti	27.11.2018
609	Aktualizace č.4 Zásad územního rozvoje Zlínského kraje	Návrh - nabytí účinnosti	22.03.2022

Zdroj: Evidence územně plánovací činnosti - krajský aktualizací systém iKAS [online]. Brno: Ústav územního rozvoje, 2023 [cit. 31. 12. 2023]. Dostupné z URL: <<https://eupc.uur.cz/ikas/>>.

15.2. Pokrytí území územními plány

Územní plán (dále též ÚP) definuje stavební zákon, ÚP je základním koncepčním dokumentem obce k usměrňování územního rozvoje a ochrany hodnot jejího území. ÚP je územně plánovací dokumentací, kterou na základě rozhodnutí zastupitelstva obce pořizuje obecní úřad obce s rozšířenou působností pro celé správní území své obce, nebo obce ve svém správním obvodu, která jej o pořízení ÚP požádala. ÚP vydává zastupitelstvo obce formou opatření obecné povahy dle správního řádu. Pro správní území hlavního města Prahy pořizuje ÚP Magistrát hlavního města Prahy a vydává jej zastupitelstvo hlavního města Prahy. Pro vymezenou část správního území hlavního města Prahy pořizuje ÚP úřad městské části. Pro území vojenských újezdů pořizuje ÚP újezdní úřad a vydává jej Ministerstvo obrany. Územně plánovací dokumentací nadřazenou, která je pro ÚP závazná, jsou zásady územního rozvoje, územní rozvojový plán a politika územního rozvoje a navazující ÚPD, pro kterou je ÚP závazný, je regulační plán. Blíže k obsahu, pořizování a zveřejňování ÚP viz stavební zákon, resp. www stránky ÚÚR: <https://portal.uur.cz/druhy-a-faze-porizovani-uzemne-planovaci-dokumentace/porizovani-uzemniho-planu.asp/>.

Dokumentace ÚP jsou dostupné na www stránkách příslušných obcí s rozšířenou působností a též z Informačního webu územního plánování na www stránkách ÚÚR: <https://portal.uur.cz/>. Informace o ÚP jsou dostupné v EÚPČ v systému iLAS na www stránkách ÚÚR: <https://eupc.uur.cz/ilas/>.

Stav pokrytí území ČR územními plány je zobrazen v grafickém listu 15.2.

15.3. Pokrytí území územními studii pořizovanými krajskými úřady a Ministerstvem pro místní rozvoj

Územní studii (dále též ÚS) definuje stavební zákon, ÚS je územně plánovacím podkladem, který navrhuje, prověřuje a posuzuje možná řešení vybraných problémů v území, které by mohly významně ovlivňovat nebo podmiňovat jeho využití a uspořádání. ÚS slouží jako odborný podklad pro pořizování územně plánovací dokumentace, a pro rozhodování v území. ÚS pořizuje pro správní území své obce obecní úřad splňující kvalifikační požadavky pro výkon územně plánovací činnosti, obecní úřad obce s rozšířenou působností pro správní území své obce, nebo obce ve svém správním obvodu, která jej o pořízení ÚS požádala, krajský úřad ve svém správním území, újezdní úřad pro území vojenského újezdu a případně Ministerstvo pro místní rozvoj. Pořízení ÚS může být uloženo územně plánovací dokumentací. Blíže k obsahu, pořizování a zveřejňování ÚS viz stavební zákon.

Dokumentace ÚS jsou dostupné na www stránkách příslušných obcí, respektive pořizovatelů a též z Informačního webu územního plánování na www stránkách ÚÚR: <https://portal.uur.cz/>. Informace o územních studiích jsou dostupné v EÚPČ v systémech iKAS a iLAS na www stránkách ÚÚR: <https://portal.uur.cz/obecne-informace-o-uzemi/evidence-uzemne-planovaci-cinnosti.asp/>.

Stav územních studií pořizovaných krajskými úřady nebo Ministerstvem pro místní rozvoj je uveden v následujících tabulkách (zkratky krajů v tabulkách: JC – Jihočeský kraj, JM – Jihomoravský kraj, KA –

15. INFORMACE Z EVIDENCE ÚZEMNĚ PLÁNOVACÍ ČINNOSTI

Karlovarský kraj, KH – Královéhradecký kraj, LB – Liberecký kraj, MS – Moravskoslezský kraj, OL – Olomoucký kraj, PA – Pardubický kraj, PL – Plzeňský kraj, US – Ústecký kraj, VY – Kraj Vysočina, ZL – Zlínský kraj, ST – Středočeský kraj). Stav pokrytí území ČR územními studiemi pořizovaných krajskými úřady nebo Ministerstvem pro místní rozvoj je zobrazen na následujícím obrázku.

Tab. 15.2: Stav územních studií pořizovaných krajskými úřady

Reg. číslo IKAS	Kraj	Název územní studie	Dosažená fáze pořízení	Datum fáze
477	JC	Územní studie Lipensko - odstranění disparit rozvoje území a nastartování oblasti Horního a Dolního Lipenska	Možnost využití - schválení	02.05.2017
202	JC	Územní studie silnice I/34 u obce Lásenice	Ověření aktuálnosti - potvrzení	12.03.2018
203	JC	Územní studie Šumava	Ověření aktuálnosti - potvrzení	12.03.2018
205	JC	Územní studie Třeboňsko - Novohradsko	Ověření aktuálnosti - potvrzení	12.03.2018
206	JC	Územní studie Orlicko	Ověření aktuálnosti - potvrzení	12.03.2018
236	JC	Územní studie Vltavy v úseku Týn nad Vltavou - České Budějovice	Ověření aktuálnosti - potvrzení	12.03.2018
326	JC	Územní studie veřejného logistického centra České Budějovice - Nemanice a severní silniční tangenta města České Budějovice	Ověření aktuálnosti - potvrzení	12.03.2018
353	JC	Územní studie „Železniční napojení Klápy na systém ŠED, úsek Nová Pec - Klápa“	Ověření aktuálnosti - potvrzení	12.03.2018
416	JC	Územní studie prověření úpravy a dořešení koridoru obchvatu města Trhové Sviny	Ověření aktuálnosti - potvrzení	12.03.2018
536	JC	Vyhledávací studie Jižní obchvat Dolního Bukovska (podklad pro aktualizaci zásad územního rozvoje)	Možnost využití - schválení	10.05.2019
639	JC	Územní studie krajiny Jihočeského kraje	Možnost využití - schválení	01.09.2021
221	JM	Územní studie prověření trasy Boskovické spojky a přeložky silnice II/374	Ověření aktuálnosti - potvrzení	09.02.2018
225	JM	Urbanistická studie Lednicko-valtického areálu, 2. etapa	Ověření aktuálnosti - potvrzení	09.02.2018
227	JM	Studie rychlostní silnice R43 v úseku Svitávka - hranice JMK	Ověření aktuálnosti - potvrzení	09.02.2018
228	JM	Urbanistická studie rozvojových zón letiště Brno - Tuřany, Černovická terasa a Šlapanice	Ověření aktuálnosti - potvrzení	09.02.2018
240	JM	Územní studie aglomeračních vazeb města Brna a jeho okolí	Ověření aktuálnosti - potvrzení	09.02.2018
241	JM	Územní studie v oblasti jihozápadně města Brna	Ověření aktuálnosti - potvrzení	09.02.2018
275	JM	Územní studie vymezení cílových charakteristik krajiny Jihomoravského kraje	Ověření aktuálnosti - potvrzení	09.02.2018
315	JM	Územní studie silnice II/380 Sokolnice - Čejč	Ověření aktuálnosti - potvrzení	09.02.2018
316	JM	Územní studie silnice II/416 Žatčany - Slavkov u Brna	Ověření aktuálnosti - potvrzení	09.02.2018
322	JM	Územní studie prověření variant Křenovické spojky	Ověření aktuálnosti - potvrzení	09.02.2018
374	JM	Územní studie silnice R43 v úseku Svitávka - Sudice	Ověření aktuálnosti - potvrzení	09.02.2018
391	JM	Územní studie silničních obchvatů obcí Strážnice a Petrov	Ověření aktuálnosti - potvrzení	09.02.2018
393	JM	Územní studie silnice I/50 v úseku Brankovice - Kožušice	Ověření aktuálnosti - potvrzení	09.02.2018
425	JM	Územní studie sídelní struktury Jihomoravského kraje	Ověření aktuálnosti - potvrzení	09.02.2018
440	JM	Územní studie silnice I/23 v úseku Rosice - Zakřany	Ověření aktuálnosti - potvrzení	09.02.2018
441	JM	Územní studie silnic II. třídy v území ovlivněném rozvodnou 400/220/110	Ověření aktuálnosti - potvrzení	09.02.2018
519	JM	Územní studie nadřazené dálniční a silniční sítě v jádrovém území OB3 metropolitní rozvojové oblasti Brno	Možnost využití - schválení	15.01.2019
272	KA	Územní studie horských oblastí Karlovarského kraje	Možnost využití - schválení	08.02.2013

Reg. číslo IKAS	Kraj	Název územní studie	Dosažená fáze pořízení	Datum fáze
368	KA	Územní studie přeložky silnice II. třídy č. 209 v prostoru Chodova, Nového Sedla a Mírové	Možnost využití - schválení	03.04.2014
378	KA	Aktualizace územní studie rozvoje a využitelnosti letiště Karlovy Vary	Ověření aktuálnosti - potvrzení	29.06.2023
468	KA	Územní studie Krušnohorské cyklistické magistrály v Karlovarském kraji	Možnost využití - schválení	21.12.2016
182	KA	Územní studie areálu Krajského úřadu Karlovarského kraje - aktualizace	Ověření aktuálnosti - potvrzení	04.06.2019
546	KA	Územní studie silniční dopravy v oblasti Karlových Varů	Možnost využití - schválení	09.08.2021
629	KA	Územní studie vyhodnocení územních nároků plánovaného rozvoje průmyslu na Mikroregion Sokolov - východ	Možnost využití - schválení	09.06.2022
637	KA	Územní studie jezera Medard	Možnost využití - schválení	27.11.2023
547	KA	Územní studie Krušné hory - západ (dostupnost rekreace)	Možnost využití - schválení	23.10.2023
339	KH	Analýza koncepcí a nástrojů územního plánování v území Památkové rezervace Kuks s přilehlým komplexem bývalého hospitalu a souborem plastik v Betlémě a Národní kulturní památky Betlém v Novém lese u Kuku a jejich nejbližšího okolí	Možnost využití - schválení	01.10.2013
472	KH	Studie vybraných problémů dopravní infrastruktury ovlivňujících nebo podmiňujících využití a uspořádání území ve vybrané části regionu Podkrkonoší	Možnost využití - schválení	20.02.2017
488	KH	Studie územních dopadů rozvoje průmyslové zóny Solnice - Kvasiny - Rychnov nad Kněžnou	Možnost využití - schválení	17.10.2017
496	KH	Územní studie přeložky silnice II/281 v prostoru města Sobotky	Možnost využití - schválení	31.05.2018
509	KH	Územní studie krajiny Královéhradeckého kraje	Možnost využití - schválení	02.07.2018
544	KH	Studie možného napojení Dvora Králové nad Labem (PZ Borek, PZ Zboží, ZOO) na D11 z MÚK Jaromeř - sever	Možnost využití - schválení	06.01.2020
610	KH	Územní studie Specifické oblasti Broumovsko	Možnost využití - schválení	01.12.2020
625	KH	Územní studie Přírodě blízká protipovodňová opatření v povodí Dědiny a možnosti jejich vymezení v ÚPD kraje a obcí	Možnost využití - schválení	03.05.2021
447	LB	Územní studie Konceptce rozvoje cestovního ruchu Jizerské hory	Možnost využití - schválení	09.03.2016
304	LB	Územní studie US2 Řešení zlepšení silniční dostupnosti Liberce z území za Ještědským hřbetem	Ověření aktuálnosti - potvrzení	07.01.2021
329	MS	Územní studie Cílové charakteristiky krajiny Moravskoslezského kraje	Možnost využití - schválení	25.06.2013
973891951773	MS	Územní studie Vyhodnocení území Ostravské aglomerace z hlediska rizika přehřívání	Možnost využití - schválení	10.07.2023
973891951452	MS	Územní studie Vyhodnocení území MSK z hlediska existujících limitů umístění větrných a fotovoltaických elektráren	Možnost využití - schválení	10.05.2023
492	MS	Územní studie Vedení silnice I/56 v úseku Opava - Ostrava v aktualizovaných parametrech 2016	Možnost využití - schválení	27.11.2017
973891951342	MS	Územní studie Zadržení vody v krajině na území MSK	Možnost využití - schválení	11.04.2023
541	MS	Územní studie Vedení silnice I/57 Kunín - Šenov - Nový Jičín v aktualizovaných parametrech 2018	Možnost využití - schválení	18.07.2019
426	OL	Územní studie - Posouzení koridorů přeložek I/11 v oblasti Olšan	Možnost využití - schválení	24.11.2015
459	OL	Územní studie - Územní souvislosti přeložky silnice II/444 na území Mohelnice a Moravičan s vazbou na dálnici D 35	Možnost využití - schválení	26.09.2016
486	OL	Územní studie krajiny pro území Olomouckého kraje, včetně návrhu opatření v souvislosti s adaptací na změny klimatu	Možnost využití - schválení	10.08.2017



Reg. číslo IKAS	Kraj	Název územní studie	Dosažená fáze pořízení	Datum fáze
512	OL	Územní studie Posouzení prodloužení Baťova kanálu do Olomouckého kraje	Možnost využití - schválení	16.08.2018
218	OL	Územní studie větrné elektrárny na území Olomouckého kraje	Ověření aktuálnosti - potvrzení	14.11.2018
229	OL	Územní studie území se zvýšeným potenciálem pro rekreaci a cestovní ruch RC5 Olomoucko - jih	Ověření aktuálnosti - potvrzení	14.11.2018
235	OL	Územní studie území se zvýšeným potenciálem pro rekreaci a cestovní ruch RC1 Plumlovsko	Ověření aktuálnosti - potvrzení	14.11.2018
238	OL	Územní studie využití oblastí s vysokou koncentrací prováděné a připravované (očekávané) těžby nerostných surovin ST1 - ST6 (štěrkopísky) na území Olomouckého kraje	Ověření aktuálnosti - potvrzení	14.11.2018
246	OL	Územní studie problémových úseků silnice II/449 v koridoru Červenka - Smržice	Ověření aktuálnosti - potvrzení	14.11.2018
251	OL	Územní studie území se zvýšeným potenciálem pro rekreaci a cestovní ruch RC 2-4 a RC 6-12 na území Olomouckého kraje	Ověření aktuálnosti - potvrzení	14.11.2018
252	OL	Územní studie rekreačního celku Jeseníky	Ověření aktuálnosti - potvrzení	14.11.2018
261	OL	Územní studie rozvoje cyklistické dopravy v Olomouckém kraji	Ověření aktuálnosti - potvrzení	14.11.2018
516	OL	Aktualizace Územní studie větrné elektrárny na území Olomouckého kraje	Možnost využití - schválení	14.01.2019
655	OL	Územní studie Návrh komplexní protipovodňové ochrany v povodí Desné	Možnost využití - schválení	13.12.2021
245	OL	Posouzení účelu a potřebnosti vodní nádrže Žeravice	Ověření aktuálnosti - potvrzení	02.02.2022
262	OL	Územní studie problémových úseků v trase sil. II/367 na území obcí Bedihošť, Čehovice, Čelčice, Klenovice na Hané a Obědkovice	Ověření aktuálnosti - potvrzení	02.02.2022
264	OL	Územní studie kulturních krajinných oblastí KKO1 - KKO12 na území Olomouckého kraje	Ověření aktuálnosti - potvrzení	02.02.2022
269	OL	Územní studie E1 Vedení 400 kV Nošovice - Prosenice a napojení velkého energetického zdroje na území Olomouckého kraje	Ověření aktuálnosti - potvrzení	02.02.2022
271	OL	Územní studie VP5 Suchá nádrž Splav	Ověření aktuálnosti - potvrzení	02.02.2022
278	OL	Územní studie E3 Vedení VTL plynovodu Javorník - Bílá Voda (E010) a VTL plynovodu Žulová - Javorník (E15)	Ověření aktuálnosti - potvrzení	02.02.2022
287	OL	Územní studie D3 Přeložka silnice I/44 v úseku Jeseník - Mikulovice	Ověření aktuálnosti - potvrzení	02.02.2022
305	OL	Územní studie D7 prověření širších dopravních souvislostí ve vztahu k přeložce silnice II/449 v úseku Uničov - silnice R 35	Ověření aktuálnosti - potvrzení	02.02.2022
318	OL	Územní studie D6 modernizace a homogenizace silnice II/369 v úseku Jindřichov - Bohutín	Ověření aktuálnosti - potvrzení	02.02.2022
327	OL	Územní studie křížení silnice II/150 s rychlostní silnicí R46 na území Prostějova a Posouzení polohy koridoru přeložky silnice II/150 v území kolem Prostějova	Ověření aktuálnosti - potvrzení	02.02.2022
342	OL	Aktualizace územních studií území se zvýšeným potenciálem pro rekreaci a cestovní ruch RC1-12 na území Olomouckého kraje a rekreačního celku Jeseníky - doplnění	Ověření aktuálnosti - potvrzení	02.02.2022
973891952329	OL	Územní studie Prodloužení železnice z Koutů nad Desnou do Jeseníku	Možnost využití - schválení	27.10.2023
973891950460	OL	Územní studie řešení územních vazeb v souvislosti s řešením LAPV Hanušovice	Možnost využití - schválení	02.11.2022
376	PL	Variantské řešení změn na vybrané silniční síti v Plzeňském kraji	Možnost využití - schválení	14.05.2014
282	PL	Územní studie Šumava	Ověření aktuálnosti - potvrzení	18.12.2018
248	PL	Územní studie Český les - jih	Ověření aktuálnosti - potvrzení	19.12.2018

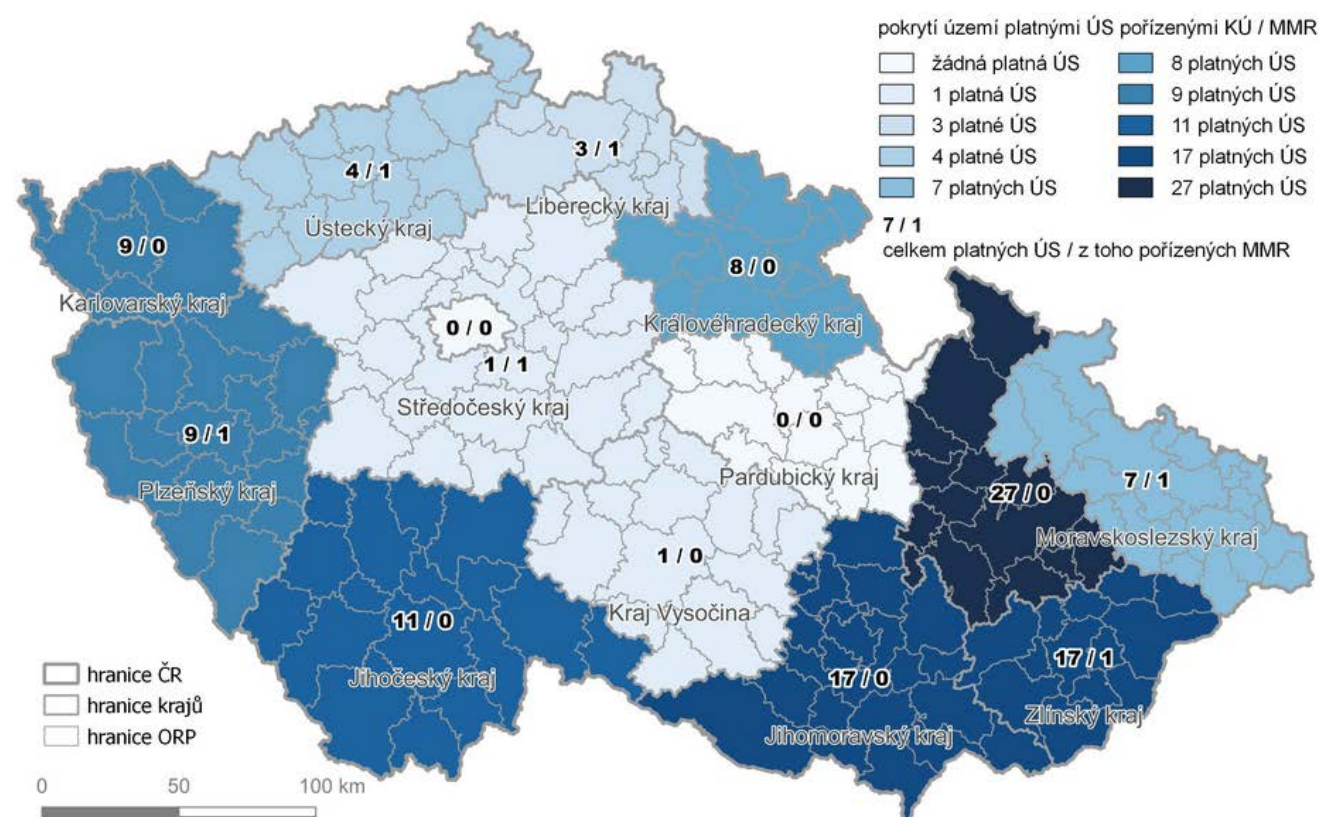
Reg. číslo IKAS	Kraj	Název územní studie	Dosažená fáze pořízení	Datum fáze
249	PL	Územní studie Plzeň - jihovýchod	Ověření aktuálnosti - potvrzení	19.12.2018
250	PL	Územní studie Plzeň - jihozápad	Ověření aktuálnosti - potvrzení	20.12.2018
324	PL	Posouzení retenčních kapacit území Plzeňského kraje	Ověření aktuálnosti - potvrzení	04.06.2019
325	PL	Posouzení podmínek pro vodní turistiku v Plzeňském kraji	Ověření aktuálnosti - potvrzení	17.06.2019
973891952483	PL	Územní studie Český les	Možnost využití - schválení	30.11.2023
277	US	Územní studie - Zhodnocení plavebního stupně Děčín ve vazbě na udržitelný rozvoj území	Ověření aktuálnosti - potvrzení	29.06.2018
572	US	Územní studie Krušné hory - Ústecký kraj	Možnost využití - schválení	26.02.2020
553	US	Územní studie Jezero Milada	Možnost využití - schválení	17.02.2021
476	VY	Územní studie "přeložka I/23 Telč"	Možnost využití - schválení	06.03.2017
234	ZL	Územní studie Řešení problematiky poutního místa Svätý Hostýn	Ověření aktuálnosti - potvrzení	26.11.2018
259	ZL	Územní studie Využití rekreačního potenciálu specifické oblasti Luhačovicko	Ověření aktuálnosti - potvrzení	26.11.2018
266	ZL	Územní studie Rozvoj rekreace v širším prostoru Baťova kanálu	Ověření aktuálnosti - potvrzení	27.11.2018
267	ZL	Územní studie Rozvoj kombinované dopravy a logistiky na území ZK ve vztahu k rozvojovým potenciálům a předpokladům území	Ověření aktuálnosti - potvrzení	27.11.2018
288	ZL	Územní studie Řešení dopravního uzlu v prostoru Valašské Polanky	Ověření aktuálnosti - potvrzení	27.11.2018
317	ZL	Územní studie Využití ploch po těžbě štěrku napajedla-Spytihněv	Ověření aktuálnosti - potvrzení	27.11.2018
362	ZL	Územní studie Rekreační oblast Vsetínská Bečva	Ověření aktuálnosti - potvrzení	27.11.2018
363	ZL	Územní studie Řešení koridoru železnice Vizovice - trať č. 280	Ověření aktuálnosti - potvrzení	27.11.2018
410	ZL	Územní studie Rozvoj dopravní infrastruktury, obsluhy a vybavenosti pro sport a rekreaci příhraničního česko-slovenského prostoru	Ověření aktuálnosti - potvrzení	27.11.2018
421	ZL	Územní studie Převážní zařízení – Kasárna	Ověření aktuálnosti - potvrzení	27.11.2018
422	ZL	Územní studie Převážní zařízení – Kohútka	Ověření aktuálnosti - potvrzení	27.11.2018
436	ZL	Územní studie krajiny obcí Zlámanec a Kelníky	Ověření aktuálnosti - potvrzení	27.11.2018
454	ZL	Územní studie Identifikace nezbytných nezastavitelných částí krajiny Zlínského kraje	Ověření aktuálnosti - potvrzení	27.11.2018
466	ZL	Územní studie US 25 Zlín Růmy	Ověření aktuálnosti - potvrzení	27.11.2018
605	ZL	Územní studie "Jihovýchodní obchvat Luhačovic"	Možnost využití - schválení	07.09.2020
623	ZL	Prověření elektrického vedení ZVN 400kV Otrokovice – Vizovice – Střelná – hranice ČR/SR	Možnost využití - schválení	04.02.2022

Zdroj: Evidence územně plánovací činnosti - krajský aktualizací systém iKAS [online]. Brno: Ústav územního rozvoje, 2023 [cit. 30. 11. 2023]. Dostupné z URL: <<https://eupc.uur.cz/ikas/>>.

Tab. 15.3: Stav územních studií pořizovaných Ministerstvem pro místní rozvoj

Reg. číslo iKAS	Kraj	Název územní studie	Dosažená fáze pořízení	Datum fáze
494	MS, ZL	Územní studie Pustevny	Možnost využití - schválení	21.05.2021
493	ST, PL	Územní studie Brdy	Možnost využití - schválení	11.12.2017
365	US, LB	Prověření možné varianty vedení 110 kV zásobujícího Šluknovský výběžek	Ověření aktuálnosti - potvrzení	14.11.2023

Zdroj: Evidence územně plánovací činnosti - krajský aktualizací systém iKAS [online]. Brno: Ústav územního rozvoje, 2023 [cit. 30. 11. 2023]. Dostupné z URL: <<https://eupc.uur.cz/ikas/>>.

Obr. 15.3: Stav pokrytí území územními studii pořizovanými krajskými úřady a Ministerstvem pro místní rozvoj


Zdroj: Evidence územně plánovací činnosti [online]. Brno: Ústav územního rozvoje, 2023 [cit. 1. 09. 2023]. Dostupné z URL: <<https://eupc.uur.cz/ikas/>>. Zpracoval: Ústav územního rozvoje, 2023

15.4. Pokrytí území územními studii krajiny pořizovanými obecními úřady obcí s rozšířenou působností

Územní studie krajiny (dále též ÚSK) je územní studií ve smyslu stavebního zákona a musí proto splnit požadavky vyžadované tímto zákonem. ÚSK pořizuje úřad územního plánování pro celý správní obvod obce s rozšířenou působností. ÚSK řeší krajinu podrobně ve všech souvislostech v souladu s požadavky Evropské úmluvy o krajině a s ohledem na Strategii EU pro přizpůsobení se změně klimatu, Strategii přizpůsobení se změně klimatu v podmínkách ČR a Strategii EU v oblasti biologické rozmanitosti do roku 2030. ÚSK zohledňuje mimo jiné protipovodňovou ochranu a zelenou infrastrukturu.

ÚSK je územně plánovacím podkladem důležitým pro plánovací a rozhodovací činnost v krajině, koordinaci záměrů v krajině, stanovení koncepce uspořádání krajiny v územních plánech, řešení regulačních plánů a pro upřesnění vymezení typů krajiny a jejich cílových charakteristik v zásadách územního rozvoje. ÚSK obsahuje stanovení cílové vize krajiny, návrh členění území na krajinné okrsky, rámcové podmínky využití a doporučení pro opatření a návrh ochrany a rozvoje hodnot krajiny a využití krajinných potenciálů, návrh řešení potřeb člověka v krajině, návrh řešení problémů snižování ohrožení a předcházení rizikům v krajině. Blíže k obsahu, pořizování a zveřejňování ZÚR viz stavební zákon.

Dokumentace ÚS jsou dostupné na www stránkách příslušných obcí s rozšířenou působností a též z Informačního webu územního plánování na www stránkách ÚÚR: <https://portal.uur.cz/>. Informace o územních studiích krajiny pořizovaných úřady územního plánování jsou dostupné v EUPČ v lokálním aktualizacím systému iLAS na www stránkách ÚÚR: <https://portal.uur.cz/obecne-informace-o-uzemi/evidence-uzemne-planovaci-cinnosti.asp/>.

Stav územních studií krajiny pořizovaných obecními úřady obcí s rozšířenou působností je uveden v následující tabulce, stav pokrytí území ČR územními studii krajiny je zobrazen na následujícím obrázku.

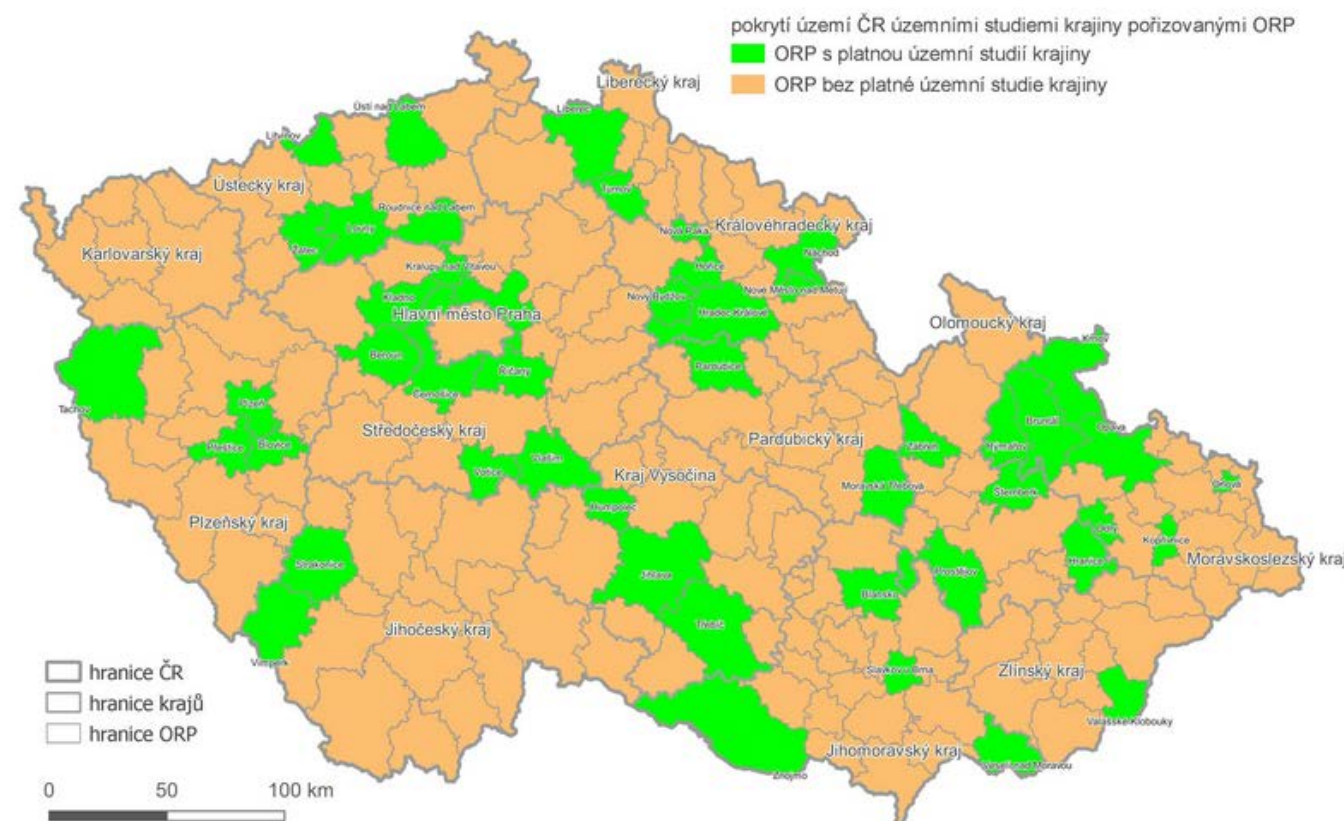
Tab. 15.4: Stav územních studií krajiny pořizovaných obecními úřady obcí s rozšířenou působností

Reg. číslo iLAS	ORP	Název územní studie	Dosažená fáze pořízení	Datum fáze
1607914	Kladno	Územní studie krajiny pro území ORP Kladno	Možnost využití - schválení	16.05.2018
2215214	Vojkovice	Územní studie krajiny ORP Kralupy nad Vltavou	Možnost využití - schválení	01.11.2018
2900333	Blovce	Územní studie krajiny správního obvodu ORP Blovice	Možnost využití - schválení	18.12.2018
2901859	Žatec	Územní studie krajiny správního obvodu ORP Žatec	Možnost využití - schválení	25.10.2019
5514164	Příbor	Územní studie krajiny správního obvodu ORP Kopřivnice	Možnost využití - schválení	06.11.2018
10371036	Blatnice pod Svatým Antonínkem	Územní studie krajiny správního obvodu ORP Veselí nad Moravou	Možnost využití - schválení	10.04.2019
10422916	Vacov	Územní studie krajiny ORP Vimperk	Možnost využití - schválení	07.08.2019
8885921	Bojanovice	Územní studie krajiny správního obvodu ORP Černošice	Možnost využití - schválení	09.12.2019
9838069	Nová Paka	Územní studie krajiny SO ORP Nová Paka	Možnost využití - schválení	01.10.2019
11642093	Bezděkov nad Metují	Územní studie krajiny ORP Náchod	Možnost využití - schválení	01.10.2019
16892642	Bedihošť	Územní studie krajiny správního obvodu ORP Prostějov	Možnost využití - schválení	08.10.2018
20757258	Bernartice	Územní studie krajiny správního obvodu ORP Vlašim	Možnost využití - schválení	26.09.2019
24544925	Červený Újezd	Územní studie krajiny ORP Votice	Možnost využití - schválení	22.02.2019
36980837	Borovy	Územní studie krajiny ORP Přeštice	Možnost využití - schválení	14.01.2019
39103335	Bavoryně	Územní studie krajiny SO ORP Beroun	Možnost využití - schválení	17.10.2019
46439761	Ústí nad Labem	Územní studie krajiny ORP Ústí nad Labem	Možnost využití - schválení	31.05.2019
44820803	Bohuslavice	Územní studie krajiny SO ORP Nové Město nad Metují	Možnost využití - schválení	22.10.2018
47195071	Drnovice	Územní studie krajiny ORP Valašské Klobouky	Možnost využití - schválení	17.10.2019
48299372	Přeštovice	Územní studie krajiny správního obvodu ORP Strakonice	Možnost využití - schválení	02.12.2019
53176516	Bačice	Územní studie krajiny ORP Třebíč	Možnost využití - schválení	15.05.2019
53535097	Běleč nad Orlicí	Územní studie krajiny správního obvodu ORP Hradec Králové	Možnost využití - schválení	24.10.2019
56528872	Frýdštejn	Územní studie krajiny pro správní území ORP Turnov	Možnost využití - schválení	29.11.2019
57186525	Bílčice	Územní studie krajiny správního obvodu ORP Bruntál	Možnost využití - schválení	29.10.2019
57188051	Plzeň	Územní studie krajiny SO ORP Plzeň	Možnost využití - schválení	17.12.2019
60023134	Fulnek	Územní studie krajiny správního obvodu ORP Odry	Možnost využití - schválení	22.07.2021
60386293	Hradec nad Moravicí	Územní studie krajiny správního obvodu ORP Opava	Možnost využití - schválení	14.09.2018
62652223	Bantice	Územní studie krajiny správního obvodu ORP Znojmo	Možnost využití - schválení	31.05.2018
65063112	Břidličná	Územní studie krajiny správního obvodu ORP Rýmařov	Možnost využití - schválení	13.12.2018
66302126	Babice	Územní studie krajiny správního obvodu ORP Nový Bydžov	Možnost využití - schválení	30.09.2019
74232118	Bělá u Jevíčka	Územní studie krajiny správního obvodu ORP Moravská Třebová	Možnost využití - schválení	05.06.2019
68433778	Adamov	Územní studie krajiny ORP Blansko	Možnost využití - schválení	09.04.2019
70539056	Brodec	Územní studie krajiny správního obvodu ORP Louny	Možnost využití - schválení	21.10.2019
71574037	Bohušov	Územní studie krajiny správního obvodu ORP Krnov	Možnost využití - schválení	28.08.2019

Reg. číslo iLAS	ORP	Název územní studie	Dosažená fáze pořízení	Datum fáze
74561708	Bašť	Územní studie krajiny pro správní obvod ORP Brandýs nad Labem-Stará Boleslav	Možnost využití - schválení	23.10.2019
74747865	Bělotín	Územní studie krajiny správního obvodu ORP Hranice	Možnost využití - schválení	09.10.2019
76664369	Hodkovice nad Mohelkou	Územní studie krajiny SO ORP Liberec	Možnost využití - schválení	18.12.2019
79796998	Barchov	Územní studie krajiny správního obvodu ORP Pardubice	Možnost využití - schválení	22.05.2019
84022157	Bašnice	Územní studie krajiny správního obvodu ORP Hořice	Možnost využití - schválení	16.11.2018
84771363	Babice	Územní studie krajiny SO ORP Říčany	Možnost využití - schválení	28.06.2019
87791078	Babice	Územní studie krajiny ORP Šternberk	Možnost využití - schválení	07.08.2018
90802727	Horní Jiřetín	Územní studie krajiny pro správní obvod ORP Litvínov	Možnost využití - schválení	04.07.2019
91370789	Doubrava	Územní studie krajiny správního obvodu ORP Orlová	Možnost využití - schválení	17.12.2018
91999452	Želiv	Územní studie krajiny ORP Humpolec	Možnost využití - schválení	27.12.2018
93221245	Bohuslavice	Územní studie krajiny správního obvodu ORP Zábřeh	Možnost využití - schválení	15.07.2019
94378297	Bechlín	Územní studie krajiny ORP Roudnice nad Labem	Možnost využití - schválení	19.12.2018
97422425	Stráž	Územní studie krajiny správního obvodu ORP Tachov	Možnost využití - schválení	14.01.2019
973891950149	Jihlava	Územní studie krajiny okolí Jihlavy	Možnost využití - schválení	01.09.2022
973891951288	Bošovice	Územní studie krajiny ORP Slavkov u Brna	Možnost využití - schválení	28.03.2023
973891951459	Dolní Břežany	Územní studie krajiny Dolní Břežany	Možnost využití - schválení	05.05.2023

Zdroj: Evidence územně plánovací činnosti - lokální aktualizací systém iLAS [online]. Brno: Ústav územního rozvoje, 2023 [cit. 30. 11. 2023]. Dostupné z URL: <<https://eupc.uur.cz/ilas/>>.

Obr. 15.4: Stav pokrytí území územními studii krajiny pořizovanými obecními úřady obcí s rozšířenou působností



Zdroj: Evidence územně plánovací činnosti [online]. Brno: Ústav územního rozvoje, 2023 [cit. 1. 9. 2023]. Dostupné z URL: <<https://eupc.uur.cz/ilas/>>. Zpracoval: Ústav územního rozvoje, 2023.

III. Závěrečný souhrn

EÚPČ je vedena v souladu se stavebním zákonem Ministerstvem pro místní rozvoj (MMR), které touto činností pověřilo Ústav územního rozvoje, ten k tomuto účelu zřizuje a spravuje databázi systému evidence územně plánovací činnosti krajů (krajský aktualizací systém – iKAS) a databázi systému evidence územně plánovací činnosti obcí (lokální aktualizací systém – iLAS).

V EÚPČ jsou sledována data o územně plánovací dokumentaci (ÚPD) krajů a obcí a průběhu jejího pořizování, data o zastavitelných plochách nad 10 ha a účelu jejich využití a data o územních studiích pořizovaných obecními a krajskými úřady a MMR, vč. územních studií krajiny pořizovaných obecními úřady obcí s rozšířenou působností.

Na základě údajů z EÚPČ o pokrytí území ÚPD (vč. regulačních plánů) a územními studiemi a průběhu jejich pořizování se daří sledovat připravenost území ČR pro územní rozvoj. Sledování stavu územní připravenosti na základě EÚPČ dává rámcovou představu, jaké předpoklady jsou na místní a regionální úrovni v rámci územně plánovací činnosti pro rozvoj území vytvořeny.

EÚPČ krajů a obcí je veřejně přístupná z internetových stránek Ústavu územního rozvoje, vč. dat o zastavitelných plochách a dat o územních studiích pořizovaných obecními a krajskými úřady a MMR.

Problémy z hlediska územního plánování

V EÚPČ chybí v praxi u ÚPD zejména položka datum vydání příslušné dokumentace. Ztrácí se tak informace o platné právní úpravě ke dni vydání, dle které byla ÚPD pořizována. S evidencí pracují též soudci a dle dostupných informací se v rozsudcích soudů k ÚPD mimo jiné vždy uvádí, kdy byla ÚPD vydána. Dále v případě, že je opomenuto zapsání data nabytí účinnosti, jak se v praxi občas stává, zůstává v evidenci pouze předchozí sledovaná fáze a evidence tak ztrácí na vypovídací schopnosti.

V praxi, činí problémy nejednotný systém pro přebírání závazných výstupů (záměrů, pokynů atd.) mezi nadřazenou a navazující ÚPD. Potíže zde může činit jak nesjednocený formální postup předávání dat a informací, tak i dosud v praxi ne zcela sjednocený datový formát a struktura dat a výstupů ÚPD.

Některé nástroje územního plánování jsou v praxi využívány jen minimálně. Jde zejména o regulační plány, které kraje nepoživují téměř vůbec a obce, především ty menší, jen výjimečně. Méně využívána je i možnost pořizování územní studie a územní studie krajiny.

Často není zpracovávána zpráva o uplatňování územního plánu, tak jak to vyžaduje stavební zákon, tj. nejméně jednou za 4 roky. V některých zásadách územního rozvoje nejsou, zejména v grafice, zcela jasně rozlišeny plochy, koridory a záměry celostátního (republikového) významu od ploch, koridorů a záměrů nadmístního (krajského) významu.

Náměty z hlediska územního plánování

V EÚPČ by bylo vhodné doplnit položku datum vydání příslušné dokumentace, aby byly zajištěny informace potřebné v praxi o platné právní úpravě ke dni vydání, dle které byla ÚPD pořizována.

Je třeba nastavit jednotný systém pro přebírání závazných výstupů (záměrů, pokynů atd.) mezi nadřazenou a navazující ÚPD, zejména formálně sjednotit postupy předávání dat a informací a též datový formát a datovou strukturu výstupů ÚPD.

Je třeba motivovat obce a kraje k pořizování podrobnější ÚPD, zejména regulačních plánů a územních studií krajiny, například zjednodušením samotného procesu pořizování, nebo přímými dotacemi na jejich pořizování, či dotacemi vázanými na vydaný regulační plán a schválenou územní studii krajiny. Rovněž je nutno hledat motivační postupy pro zpracování zprávy o uplatňování územního plánu, dle zákona.

Dle dostupných poznatků lze doporučit větší míru formálního sjednocení, příp. i zjednodušení ÚPD, zejm. zásad územního rozvoje a územních plánů tak, aby se staly pro odbornou, a především pro laickou veřejnost snáze čitelné a pochopitelné a usnadnila se výměna informací mezi jednotlivými stupni ÚPD a komunikace s veřejností.

IV. Právní rámec, zákony a vyhlášky

- **Zákon č. 183/2006 Sb., o územním plánování a stavebním řádu (stavební zákon), ve znění pozdějších předpisů.** Zákon je v gesci Ministerstva pro místní rozvoj.
- **Vyhláška č. 500/2006 Sb., o územně analytických podkladech, územně plánovací dokumentaci a způsobu evidence územně plánovací činnosti, ve znění pozdějších předpisů.** Vyhláška je v gesci Ministerstva pro místní rozvoj.

V. Použité zdroje

Územně plánovací dokumentace a územní studie

- Zásady územního rozvoje jednotlivých krajů. V gesci příslušných krajů.
- Územní plány. V gesci příslušných obcí, případně Ministerstva obrany.
- Územní studie. V gesci příslušných obcí a krajů, případně Ministerstva pro místní rozvoj.
- Územní studie krajiny. V gesci příslušných obcí s rozšířenou působností.

Ostatní

- Evidence územně plánovací činnosti. Dostupné z URL: <<https://eupc.uur.cz/ikas/>> a <<https://eupc.uur.cz/ilas/>>.
- Informační web územního plánování na www stránkách ÚÚR. Dostupné z URL: <<https://portal.uur.cz/>>.

VI. Použité zkratky

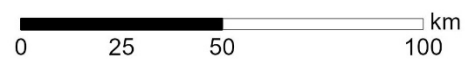
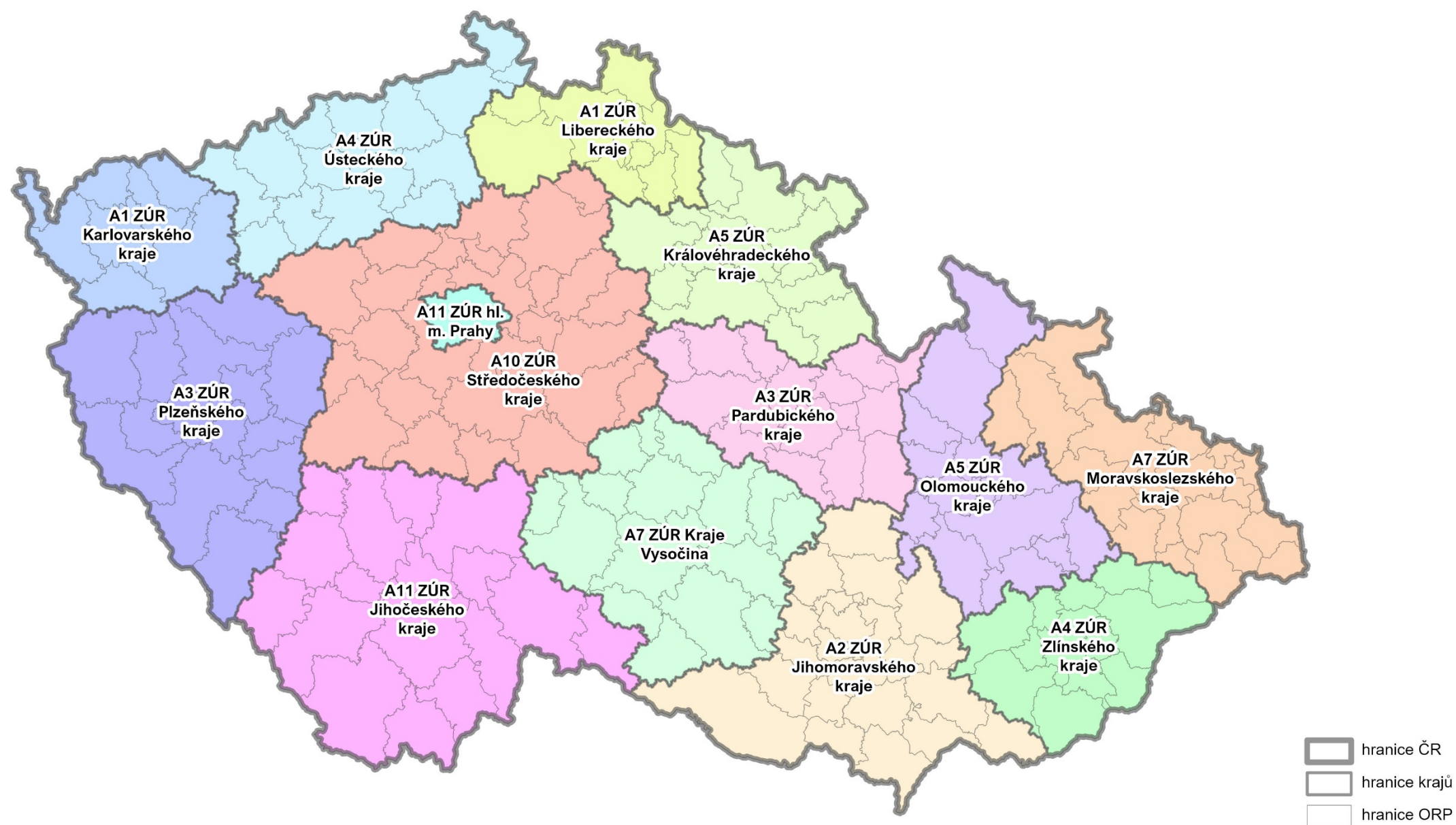
EÚPČ	evidence územně plánovací činnosti
iKAS	krajský aktualizací systém EÚPČ
iLAS	lokální aktualizací systém EÚPČ
MMR	Ministerstvo pro místní rozvoj
ORP	obec s rozšířenou působností
OÚP	odbor územního plánování
PÚR	politika územního rozvoje
RP	regulační plán
SZ	stavební zákon
ÚAP	územně analytické podklady
ÚAP ČR	územně analytické podklady České republiky
ÚP	územní plán
ÚPD	územně plánovací dokumentace
ÚS	územní studie
ÚSK	územní studie krajiny
ÚÚR	Ústav územního rozvoje
ZÚR	zásady územního rozvoje

VII. Seznam grafických listů kapitoly 15

- 15.1 Pokrytí krajů Zásadami územního rozvoje
- 15.2 Pokrytí území Územními plány

VIII. Přílohy

Bez příloh.



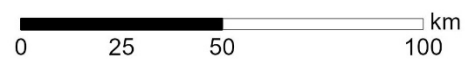
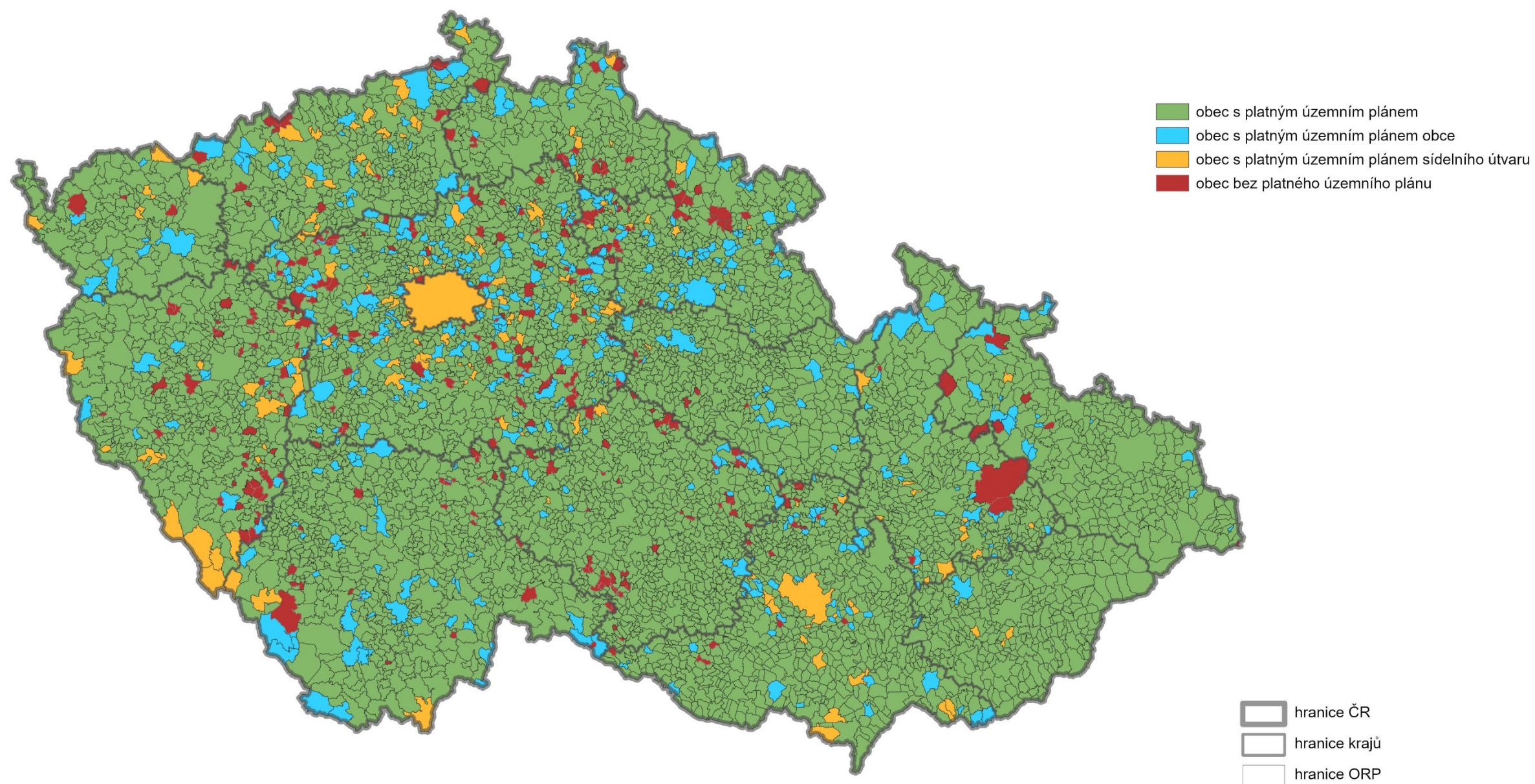
Územně analytické podklady České republiky

Grafický list č. 15.1

Podkladová data: © ÚÚR, EÚPČ
Zpracování: © ÚÚR, 2023
Stav: 2023



Pokrytí území Územními plány



Územně analytické podklady České republiky

Grafický list č. **15.2**

Podkladová data: © ÚÚR, EÚPČ
Zpracování: © ÚÚR, 2023
Stav: 2023